



L A ' B E L L A

BEAUTY COLOR LENSES

İçerik

1. Renkli Lenslerin Temelleri
2. Kullanım ve Bakım Önerileri



Section 1

Renkli Lenslerin Temelleri

Renkli Lenslerin Çeşitleri

01

Görüş Düzeltici Renkli Lensler

Görme kusurlarını düzelter ve aynı zamanda göz rengini deęiřtiren bu lensler, gözlük alternatifi olarak kullanıcılara hem estetik hem de fonksiyonel bir çözüm sunar.

02

Plano Renkli Lensler (Kozmetik Lensler)

Görme kusuru düzeltme özellięi olmayan plano renkli lensler, yalnızca estetik amaçlar için kullanılır ve kullanıcıların göz rengini diledikleri gibi deęiřtirmelerine olanak tanır.



BRWON ↑



BLUE ↑



AMETHYST ↑

Renkli Lenslerin Kullanım Alanları

Estetik Amaçlar

Kullanıcılar, kişisel tarzlarını yansıtmak ve farklı bir görünüm elde etmek için renkli lensleri tercih edebilirler.

Görme Bozukluklarının Düzeltilmesi

Miyopi, hipermetropi ve astigmatizma gibi görme bozuklukları olan kullanıcılar için renkli lensler, göz rengini değiştirirken aynı zamanda net bir görüş sağlar.

Renkli Lens Seçimi

01

Göz Rengi ve Ten Uyumu

Renkli lens seçerken, kullanıcının doğal göz rengi ve ten rengi ile uyumlu tonlar tercih edilmelidir.

02

Görme Kusurları ve Lens Özellikleri

Kullanıcının göz muayenesi sonucunda belirlenen görme kusurlarına uygun lensler seçilmeli ve lensin optik özellikleri dikkate alınmalıdır.

Section 2

Kullanım ve Bakım Önerileri

Göz Saęlıęı için Önemli Adımlar



Göz Muayenesi ve Doğru Reçete

Lens kullanımına başlamadan önce göz doktoru kontrolünden geçmek ve kişiye özel reçete almak göz saęlıęı için kritik öneme sahiptir.



Uygun Lens Kullanımı

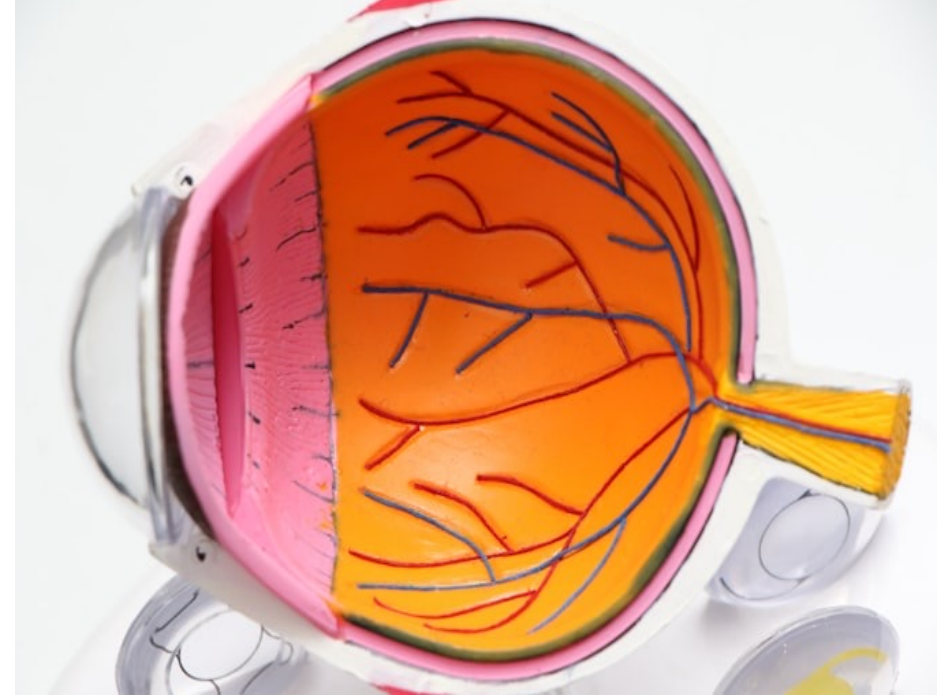
Lenslerin doğru şekilde takılması, çıkarılması ve temizlenmesi, göz saęlıęını korumak ve enfeksiyon riskini azaltmak için gereklidir.

Lens Bakımı ve Temizliđi



Temizlik ve Bakım Rutini

Lenslerin dzenli olarak özel solüsyonlarla temizlenmesi ve steril bir ortamda saklanması, uzun süreli ve sađlıklı kullanım için esastır.



Lens Deđişim Süreleri

Tek kullanımlık, günlük, aylık veya yıllık olarak belirlenen lens deđişim sürelerine uyulması, göz sađlığını korumanın yanı sıra lens performansını da maksimize eder.

Potansiyel Riskler ve Önlemler

01

Rahatsızlık ve Görme Problemleri

Renkli lens kullanımı sırasında herhangi bir rahatsızlık veya görme problemi yaşanması durumunda derhal bir göz doktoruna başvurulmalıdır.

02

Hijyen Uygulamaları

Lenslerin ve lens kutusunun hijyenik koşullarda tutulması, göz enfeksiyonlarından kaçınmak için önemlidir.

Vakit Ayırdığınız için Teşekkürler

İletişim: luxeoptik@gmail.com